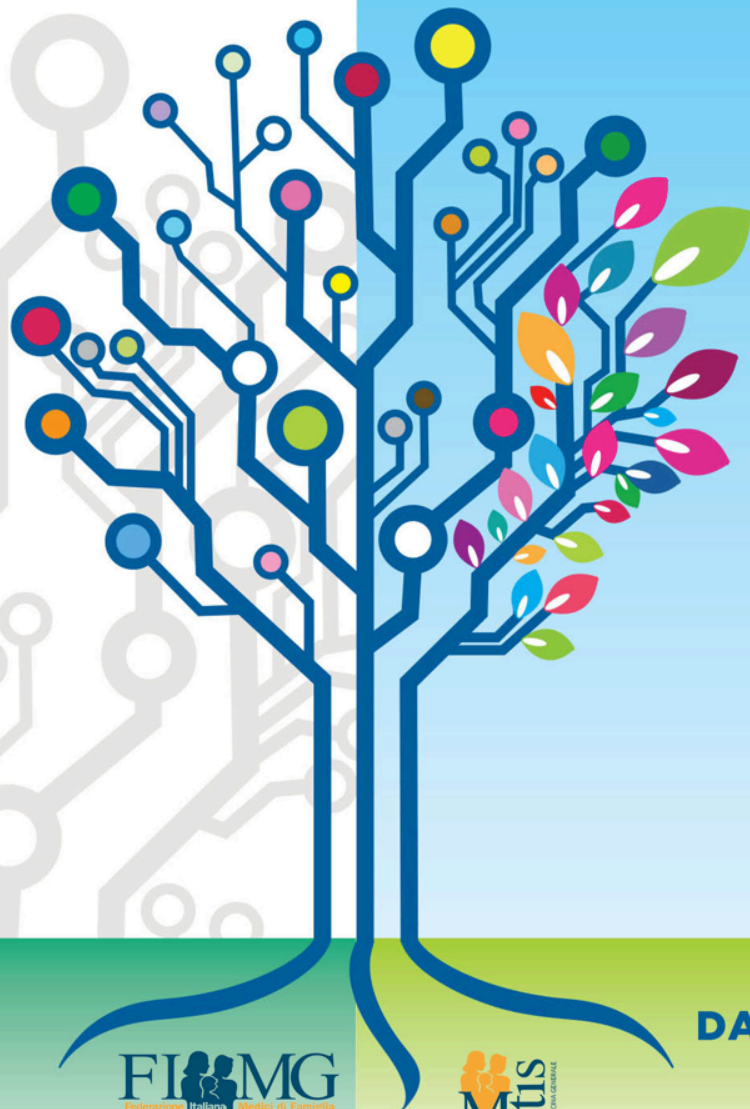


La cronicità in Medicina Generale

Gallieno Marri



DALLA PRESTAZIONE ALLA PERFORMANCE



Malattie croniche

«Problemi di salute che richiedono un trattamento continuo durante un periodo di tempo da anni a decenni»

Un'autentica "epidemia invisibile"



Le malattie “cronico-degenerative” rappresentano, già oggi, la parte di gran lunga prevalente della patologia esistente nella popolazione, sia in termini di diffusione che di gravità dei quadri clinici a essi riconducibili.

In tempi più o meno brevi, il loro esito è spesso letale e comunque sempre invalidante.



Attualmente circa il 70-80% delle risorse sanitarie a livello mondiale viene speso per la gestione delle malattie croniche.



Proiezioni epidemiologiche, prevedono che nel 2020 rappresenteranno l'80% di tutte le patologie nel mondo.





In Europa annualmente le malattie croniche sono responsabili dell'86% di tutti i decessi e di una spesa sanitaria di circa 700 miliardi di Euro.





Un anziano su 5 ha più di 80 anni

L'80% degli over 65 soffre di una malattia cronica e il 50% ne ha due

Nel 2016, il 70,1 % degli italiani dà un giudizio positivo sul proprio stato di salute.

Il 39,1 % dichiara di essere affetto da almeno una patologia cronica.





**Problemi
della
cronicità**



**Riduzione dell'autonomia
e della capacità funzionale**

**Peggioramento della vita di
relazione**

**Aumento dello stress
psicologico**

**Peggioramento della qualità
della vita**





Caratteristiche

Eziopatogenesi spesso multipla

Sviluppo graduale

Persistenza nel tempo

Terapia causale, continua, non risolutrice

Non ritorno allo status quo ante

Presenza in carico del malato



Nosografia e codifica per singola patologia

Non definite le polipatologie

Non descritti quadri polisindromici

Impossibilità di adesione a singole Linee Guida



Artrosi

Cardiopatìa
 ipertensiva

F.A.

Tabagismo, BPCO

Disturbi di memoria

Diabete mellito

Disturbi prostatici





Artrosi/Artrite

Ipertensione arteriosa

Aritmie

Diabete mellito

Vasculopatie periferiche

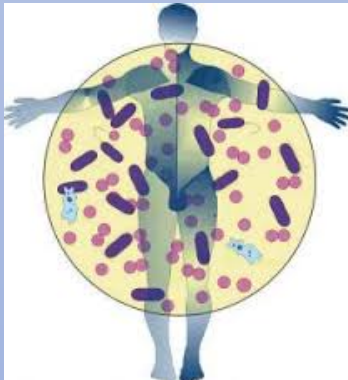
Disturbi di memoria

Incontinenza urinaria



Politerapia farmacologica

Elevato numero di somministrazioni giornaliere



Interazioni farmacologiche

Interazioni farmaci alimenti

Diverse indicazioni per attività fisica

Diverse indicazioni nutrizionali



Ridotta compliance

Aderenza alla terapia ridotta

Difficoltosa valutazione quantitativa della terapia

Esito qualitativo della terapia mal definibile



Accesso dell'assistito per singola patologia

Evidenza di più aspetti patologici

Condivisione/limitazione di accertamenti diagnostici

Eventuale ricorso allo specialista

Proposta terapeutica



Contemporaneità di più patologie

Contemporaneità di più indagini diagnostiche

Contemporaneità di più terapie non coordinate

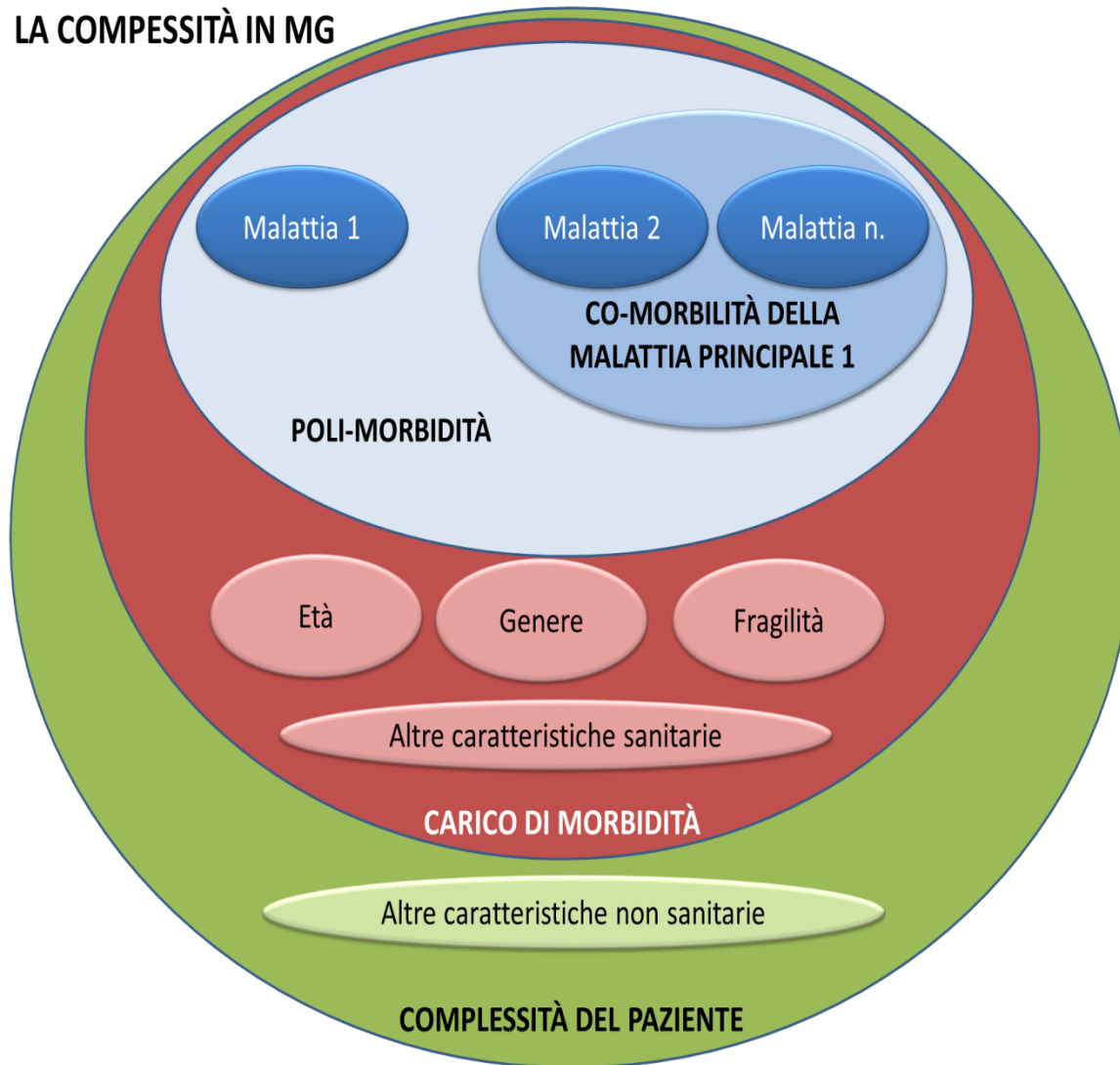
Difficile partecipazione del paziente
al processo curativo



Cronicità
Complessità
Complessità Fragilità



LA COMPESSITÀ IN MG



Sanitaria
 Ambientale
 Assistenziale



La salute è influenzata dalla realtà non solo biologica, ma anche psicologico e sociale.

Quali strumenti di valutazione?

Quale la corretta gestione?



Proposte SIMPeSV

Valutazione della complessità mediante uno strumento originale sviluppato ad hoc per la Medicina Generale

Manuale dei percorsi per la gestione del paziente cronico

La creazione dell'Ambulatorio degli Stili di Vita



Conclusioni

Le patologie croniche rappresentano un grave problema di Salute e impegno gravoso per il MMG cui spetta la diagnosi precoce, l'aiuto all'assistito per contrastare i fattori di rischio, il controllo diagnostico terapeutico in collaborazione con altre figure sanitarie

Per il MMG non è possibile utilizzare le Linee Guida perché queste sono un mezzo per garantire la salute ma non sono calate nella realtà del Medico di Famiglia che è **il medico delle polipatologie e della complessità**



Conclusioni

L'assistenza alle patologie croniche da grande problema per il Servizio Sanitario Nazionale, può diventare un'opportunità in ambito sindacale per la riorganizzazione della gestione della Sanità italiana che veda effettivamente il MMG come lo specialista che con visione olistica si prenda cura e curi il Cittadino.



Grazie per l'attenzione

gallieno.marri@gmail.com

