



I PAZIENTI SOPRAVVISSUTI AL CANCRO: QUALI NECESSITÀ

Questionario 2

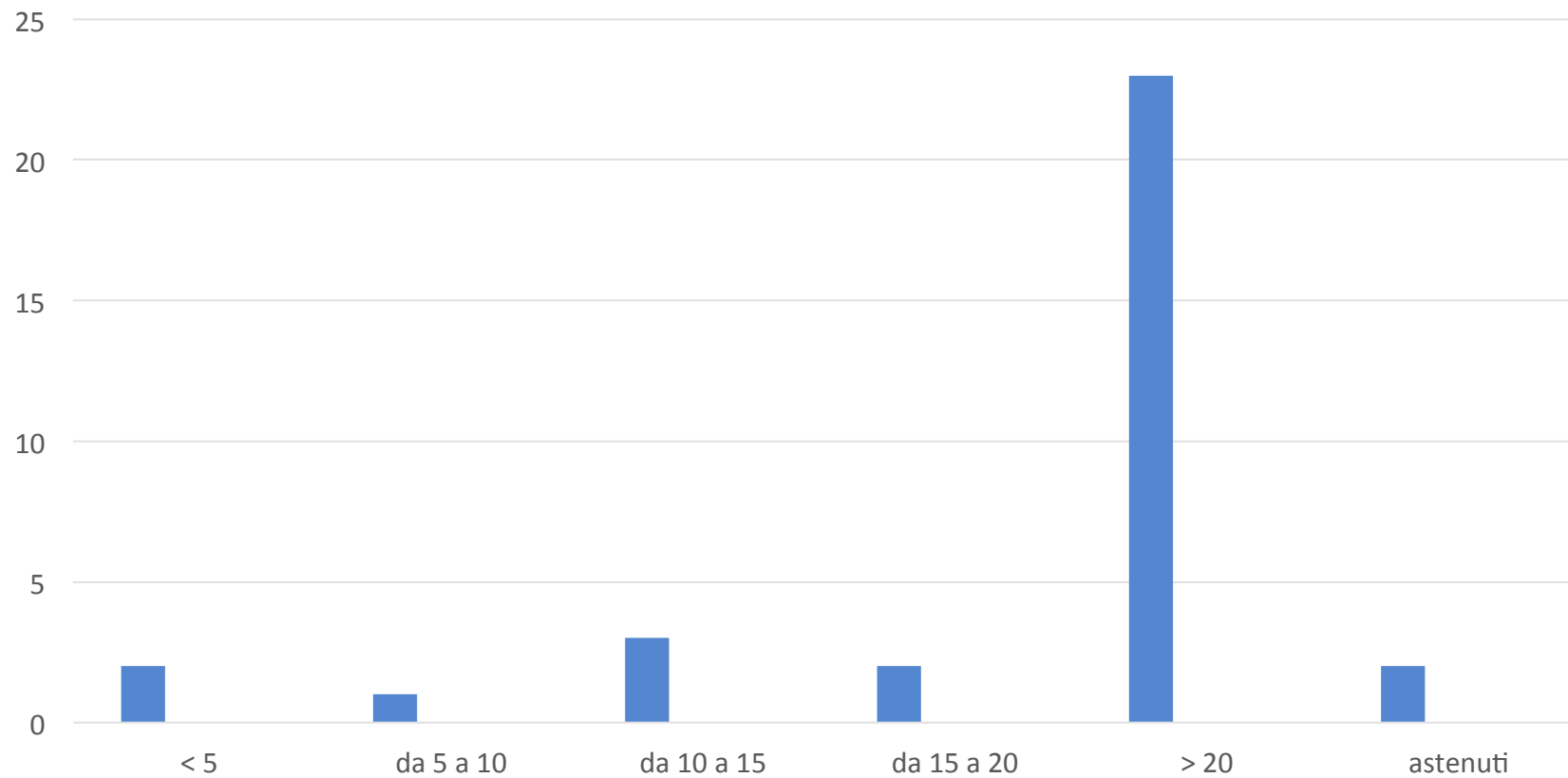
Rilevazione delle conoscenze
dei discendenti sull'argomento

Noemi Lopes
Pasquale Natale

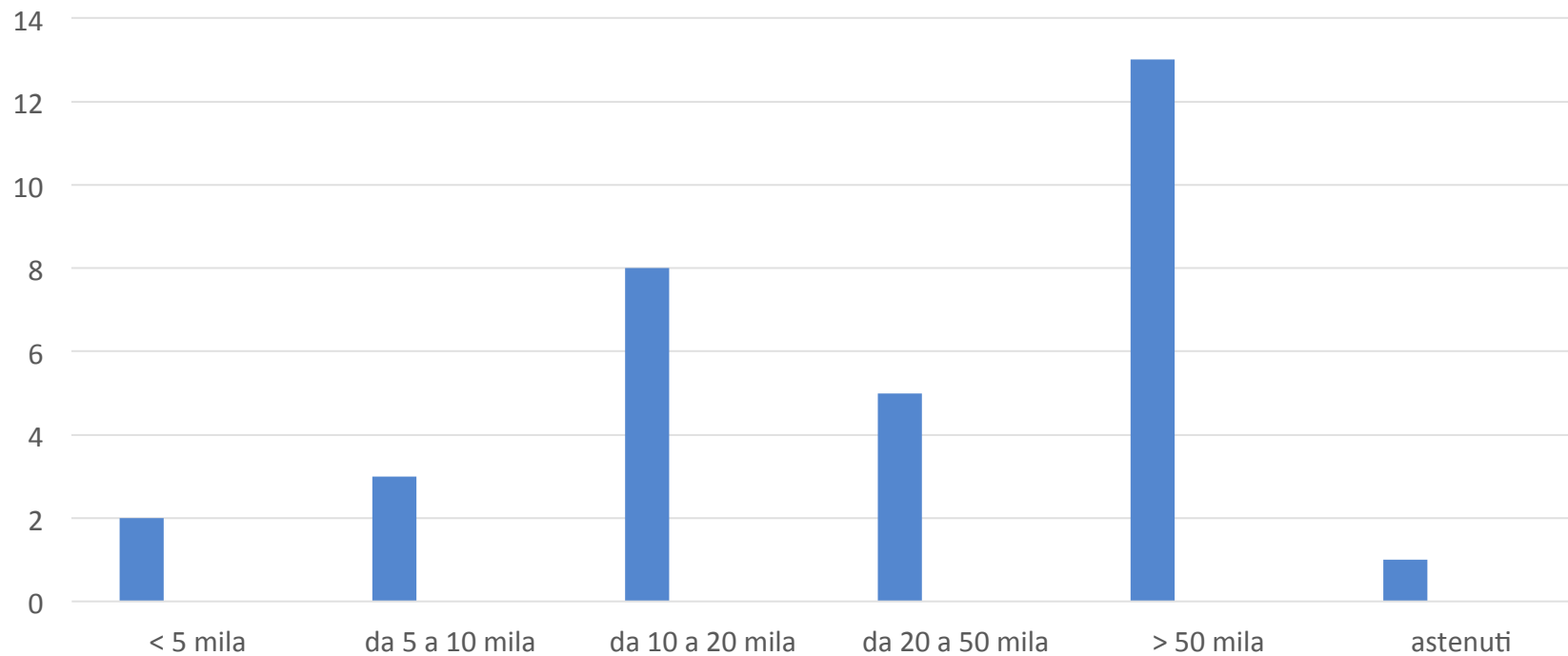
SABATO 24 E DOMENICA 25 NOVEMBRE 2018
FRASCATI (RM) - L'HOTEL FLORA

SIMP
eSV

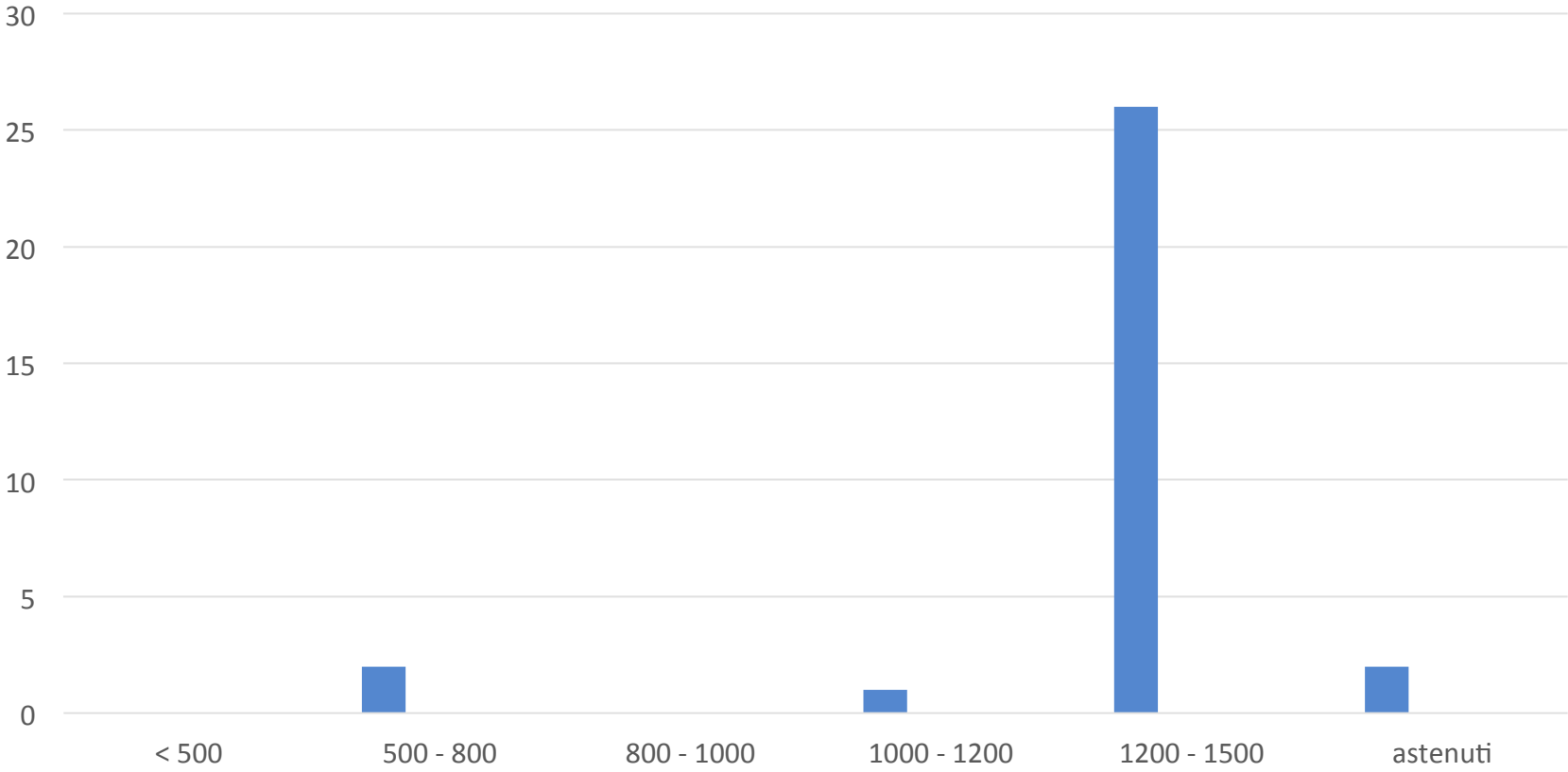
DA QUANTI ANNI ESERCITI COME MMG?



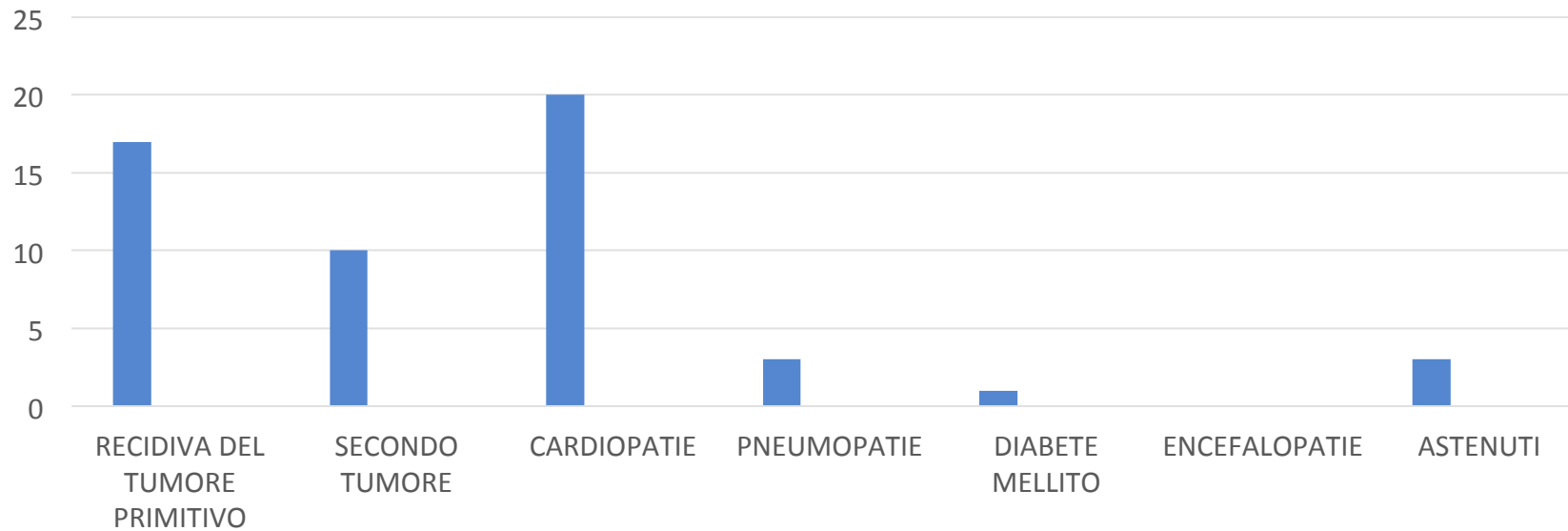
IL COMUNE DOVE ESERCITI LA PROFESSIONE QUANTI ABITANTI HA:



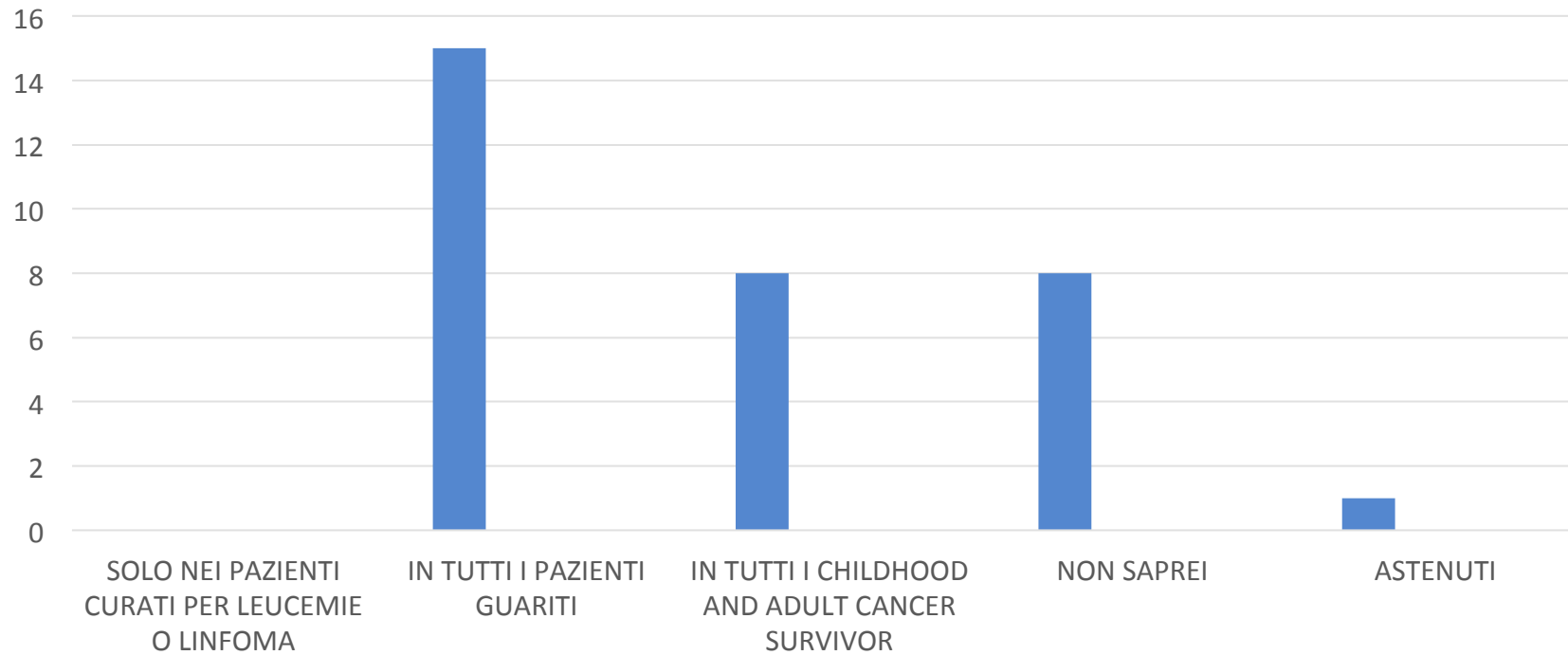
QUANTI SONO I TUOI ASSISTITI?



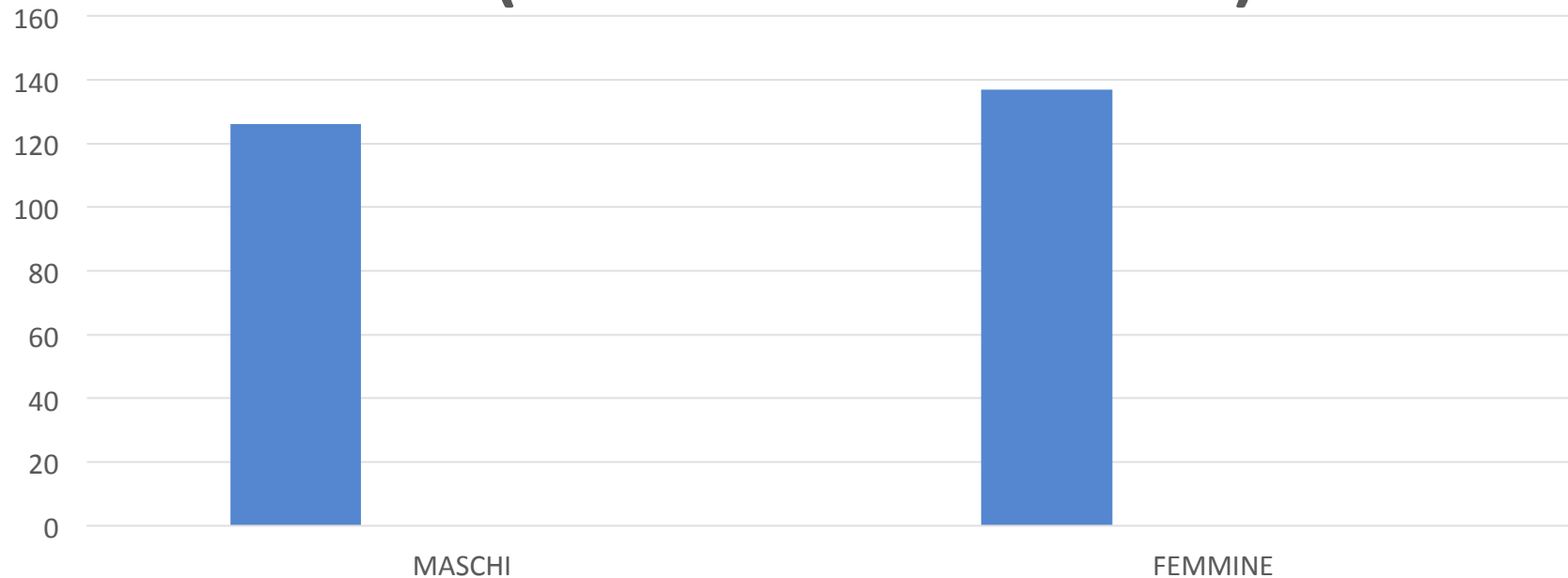
**NELLE PERSONE SOTTO I 40 ANNI,
TRASCORSI 5 ANNI DALLA
GUARIGIONE DEL TUMORE, LE
PRINCIPALI CAUSE DI MORTALITA' E
MORBILITA' SONO:**



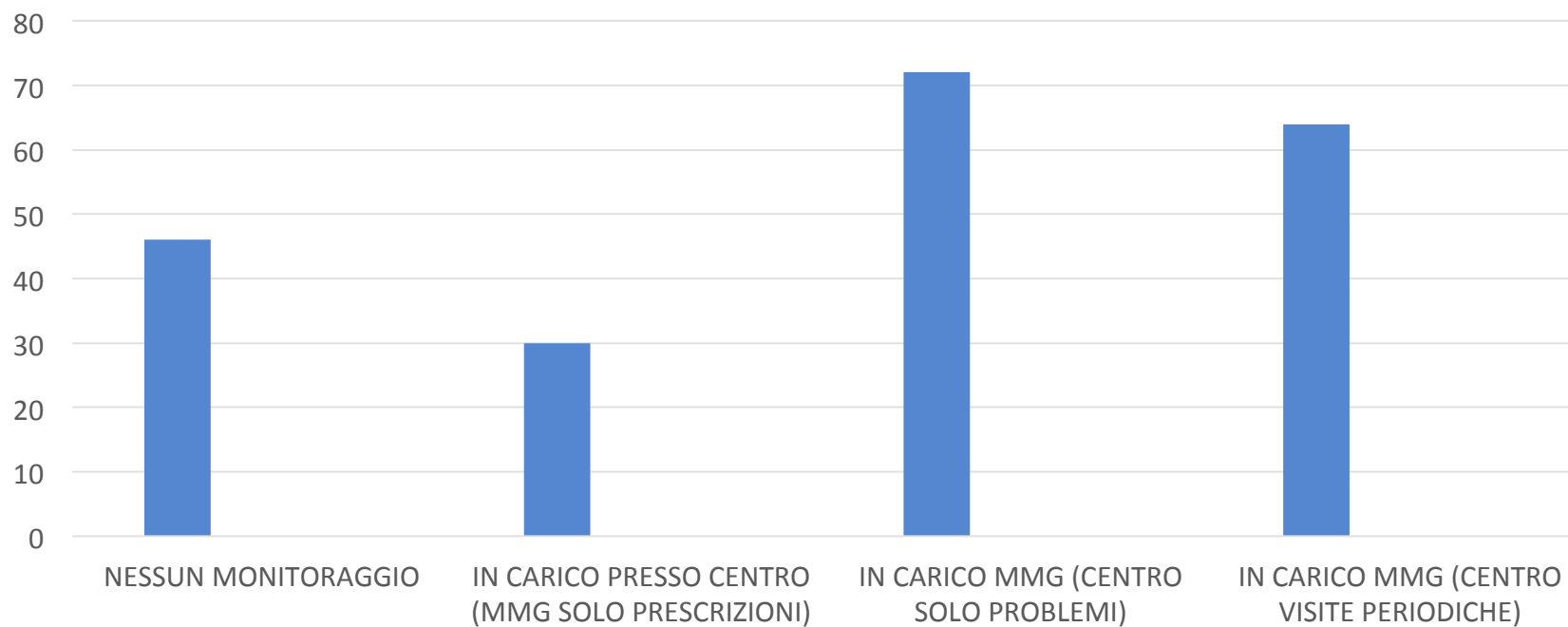
SECONDO TE, IL MONITORAGGIO CLINICO A LUNGO TERMINE PER LA DIAGNOSI PRECOCE E PER LA TERAPIA DELLE COMPLICANZE TARDIVE CAUSATE DALLE TERAPIE ONCOLOGICHE (LATE EFFECTS) E' INDICATO:



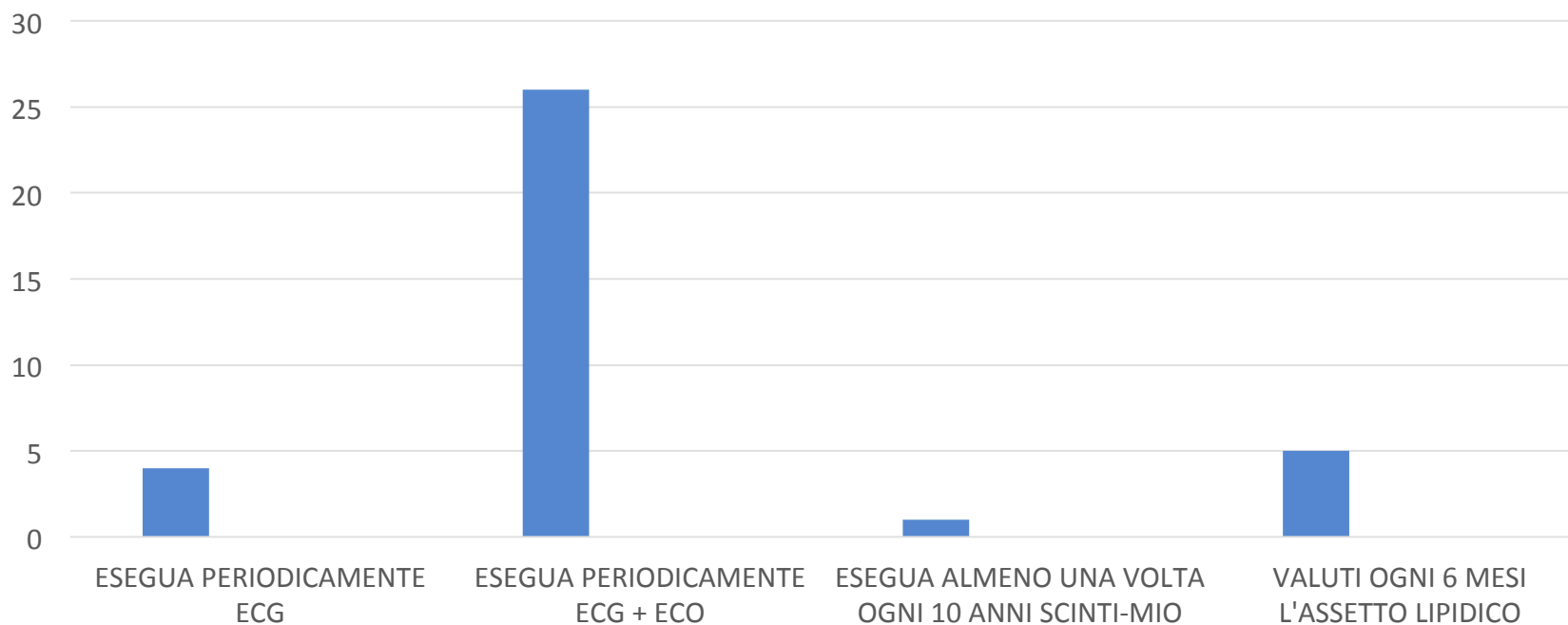
**QUALI TRA I TUOI ASSISTITI SONO
PAZIENTI ADULTI GUARITI DA UN
TUMORE AVUTO IN GIOVANE
ETA' (INFERIORE A 40 ANNI)?**



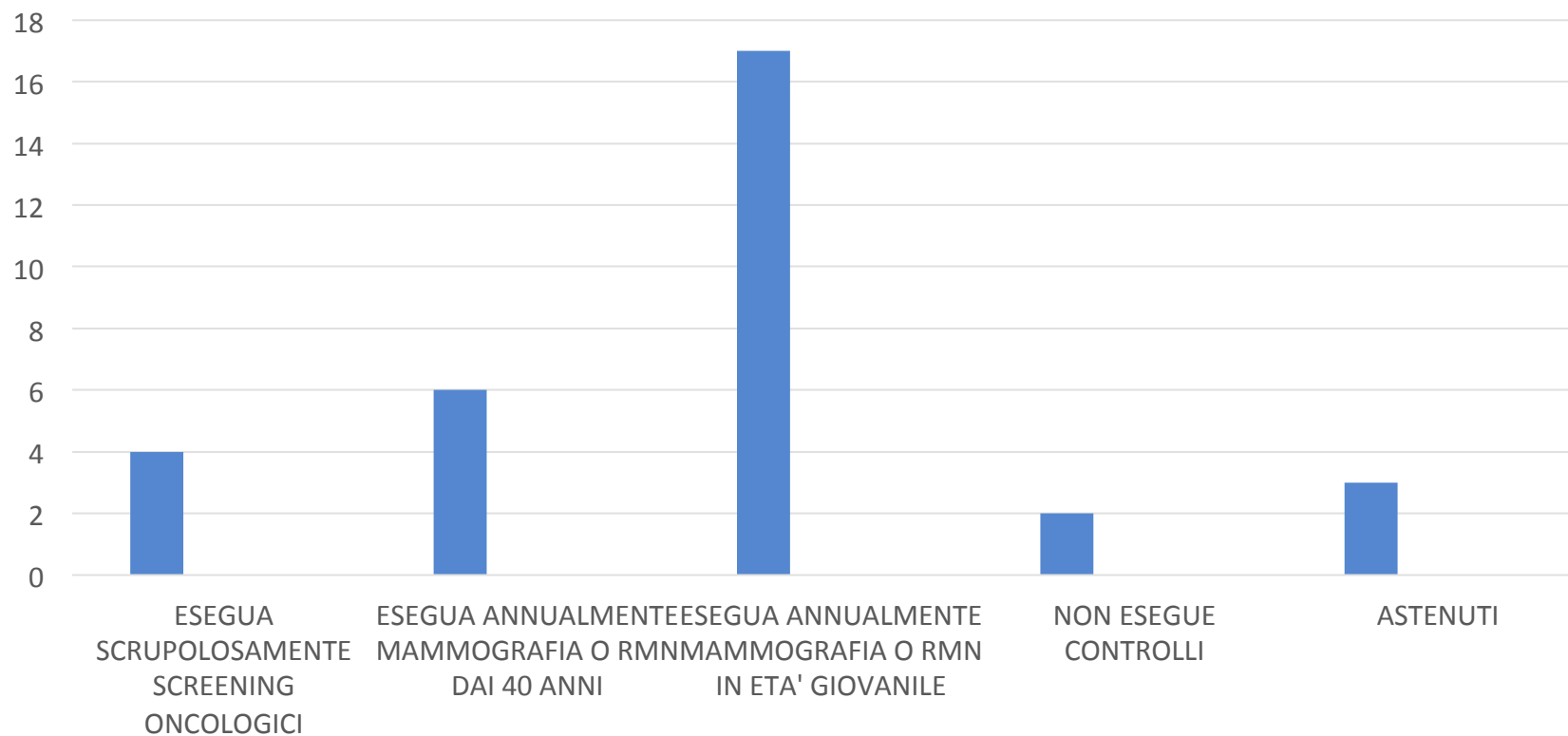
DI QUESTI PAZIENTI QUANTI SONO QUELLI CHE:



UN GIOVANE ADULTO GUARITO DA LH, SOTTOPOSTO A RT TORACO- MEDIASTINICA E ANTRACICLINE, E' OPPORTUNO CHE:



UNA GIOVANE PAZIENTE GUARITA DA LH SOTTOPOSTA A RT TORACO-MEDIASTINICA E ANTRACICLINE E' OPPORTUNO CHE:



UN PAZIENTE GUARITO DA LH SOTTOPOSTA A RT TORACO-MEDIASTINICA E ANTRACICLINE E' OPPORTUNO CHE:

